



ФЕДЕРАЛЬНОЕ АГЕНТСТВО
КАДАСТРА ОБЪЕКТОВ НЕДВИЖИМОСТИ

ФЕДЕРАЛЬНОЕ ГОСУДАРСТВЕННОЕ УНИТАРНОЕ ПРЕДПРИЯТИЕ "РОССИЙСКИЙ ГОСУДАРСТВЕННЫЙ
ЦЕНТР ИНВЕНТАРИЗАЦИИ И УЧЕТА ОБЪЕКТОВ НЕДВИЖИМОСТИ"

ТОМСКИЙ ФИЛИАЛ ФГУП "РОСТЕХИНВЕНТАРИЗАЦИЯ - ФЕДЕРАЛЬНОЕ БТИ"

ТЕХНИЧЕСКИЙ ПАСПОРТ

№ 069:401/2007-1387901

Тип объекта Нежилое здание

Назначение объекта Нежилое

Адрес:

Субъект Российской Федерации Томская область

Населенный пункт г. Томск

Район Октябрьский

Улица (пер.) Октябрьская (улица)

Здание № 5 № строения (корпуса) 2

Сведения в реестр внесены 10.09.2007 г.

Инвентарный номер 069:401:002:000052990

Ранее присвоенный реестровый номер _____

Паспорт составлен по состоянию на 7 сентября 2007 г.



И.П. Шеховцова

И.П. Шеховцова

1. Общие сведения

Этажность		1
Площадь застройки		217,1 кв. м.
Год ввода в эксплуатацию		1977г. исп. бума
Год реконструкции		
Процент физического износа		34 %
Объем	Е.Ю. Гитис	790 куб. м.
Общая площадь		176,9 кв. м.
Высота		3,8 м.
Примечание	Проведена перепланировка, переустройство помещений в строении, площадью 173,2 кв. м	



2. Техническое описание объекта

Наименование конструктивных элементов	Описание элементов
Фундамент	бетонный ленточный
Наружные стены (материал)	крупнопанельные
Крыша	в одной конструкции с перекрытием
Тип отопления	Центральное
Наличие:	
а) Водоснабжения	Нет
б) Электроснабжения	Да
в) Канализации	Нет
г) Горячего водоснабжения	Нет

3. Сведения о правах и правообладателях

№ п/п	Субъект права	Документы, подтверждающие право собственности	Доля в праве

4. Сведения о наличии или отсутствии запрещения или ареста на объект

отсутствуют

11 сентября 2007 г.

Исполнил

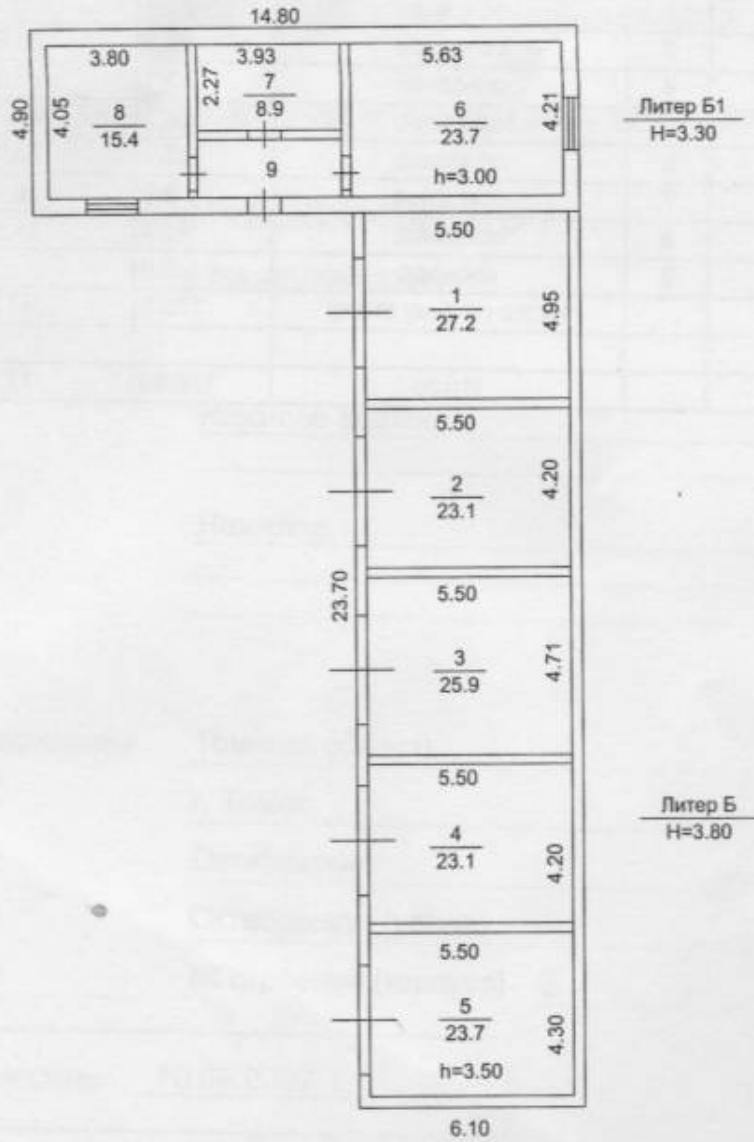
Н.А. Миненко

подпись

Ф.И.О

ПЛАН ОБЪЕКТА

по состоянию на 7 сентября 2007 г.



Томский филиал ФГУП "Ростехинвентаризация – Федеральное БТИ"				
План строения по Октябрьская (улица), 5 стр.2				
Выполнил	Полова С.Г.	<i>Полова</i>	Литер	Район
Проверил	Лобач Е.С.	<i>Лобач</i>		Октябрьский
"07"	09	2007 г.	Б	Масштаб: 1:200

ЭКСПЛИКАЦИЯ

нежилых помещений в строении

Октябрьская (улица) 5 строен. 2

адресу _____

плану	Этаж	Номер помещения	Номер по плану	Назначение помещения	Площадь, кв. м				Высота, м
					общая	основная	вспомогательная	мест общего пользования	
Б	1		1	основное	27,2	27,2			3,5
			2	основное	23,1	23,1			
			3	основное	25,9	25,9			
			4	основное	23,1	23,1			
			5	основное	23,7	23,7			
Б1			6	основное	23,7	23,7			3
			7	основное	8,9	8,9			
			8	основное	15,4	15,4			
			9	коридор	5,9		5,9		
				Итого по 1-му этажу	176,9	171	5,9		
				Итого	176,90	171	5,9		