

Приложение к предмету охраны объекта культурного наследия регионального значения, утверждено приказом Комитета по охране объектов культурного наследия Томской области от 11.12.2019 № 0135/01-07

Фотографические изображения предмета охраны объекта культурного наследия регионального значения «Двухэтажный каменный дом с балконом», 1908 г., расположенного по адресу: Томская область, г. Томск, Розы Люксембург улица, 16

Автор снимков: начальник отдела научного учета ОКН (памятников истории и культуры) ОГАУК "Центр по охране памятников" Яблонская М.А. дата съемки: 04.07.2019 г.



Видовая точка №1
Общий вид здания по ул. Розы Люксембург



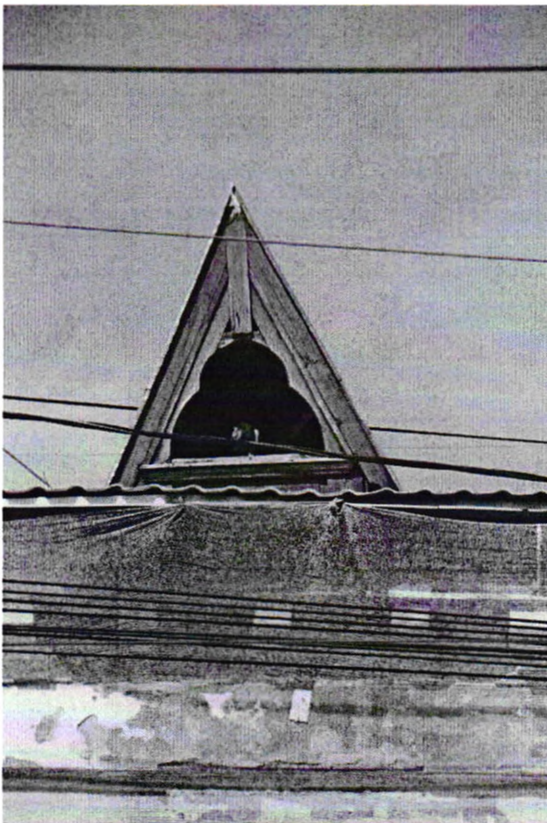
Видовая точка № 2
Главный (восточный) фасад здания



Видовая точка № 3
Фрагмент декора ризалита главного фасада



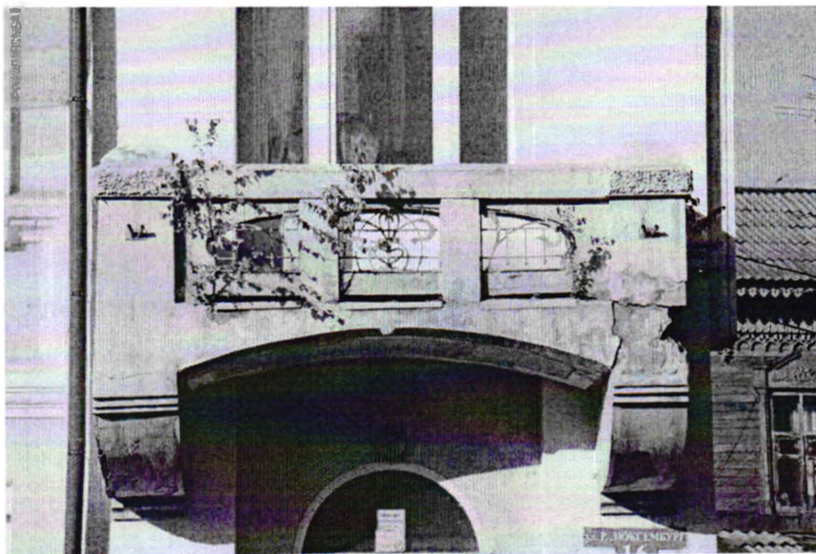
Видовая точка № 4
Фрагмент ризалита главного фасада
с балконом



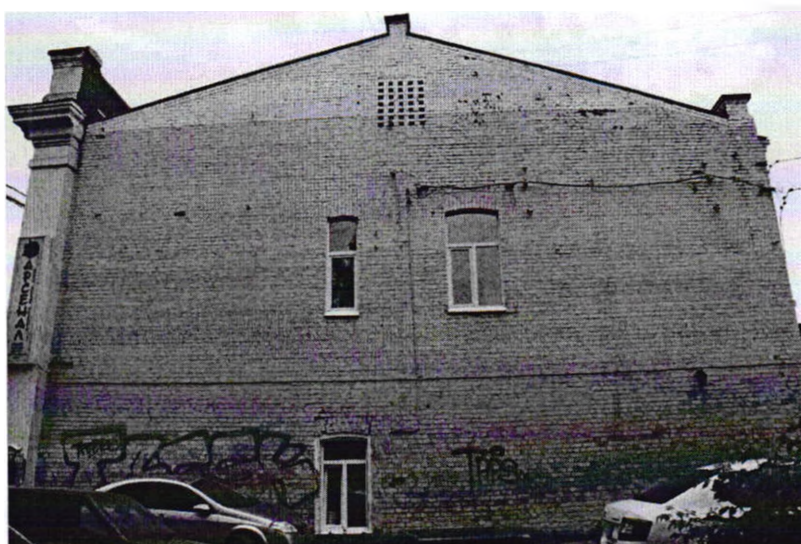
Видовая точка № 5
Слуховое окно



Видовая точка № 6
Балкон главного фасада



Видовая точка № 7. Фрагмент ризалита главного фасада. Балкон



Видовая точка № 8. Торцевой (северный) фасад здания



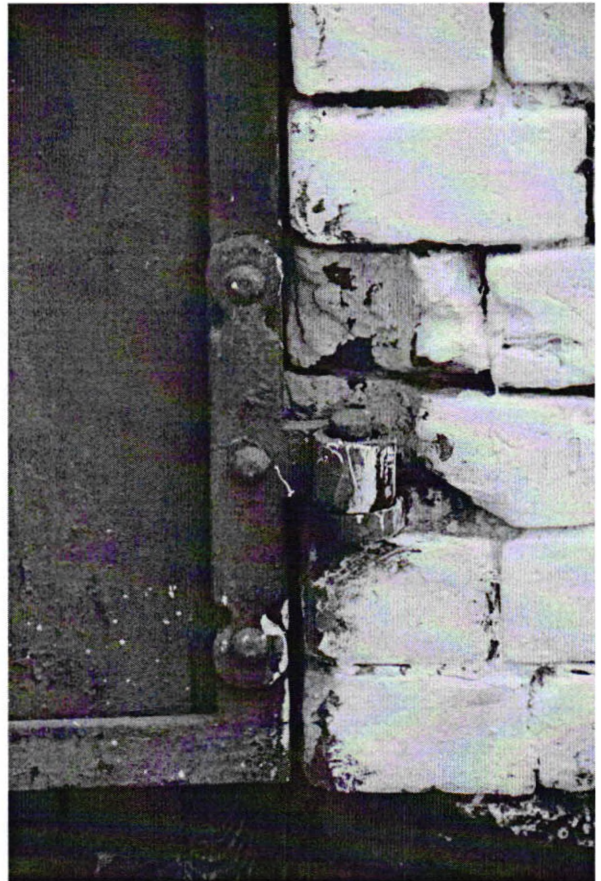
Видовая точка № 9. Лучковое окно подвала с кованой решеткой



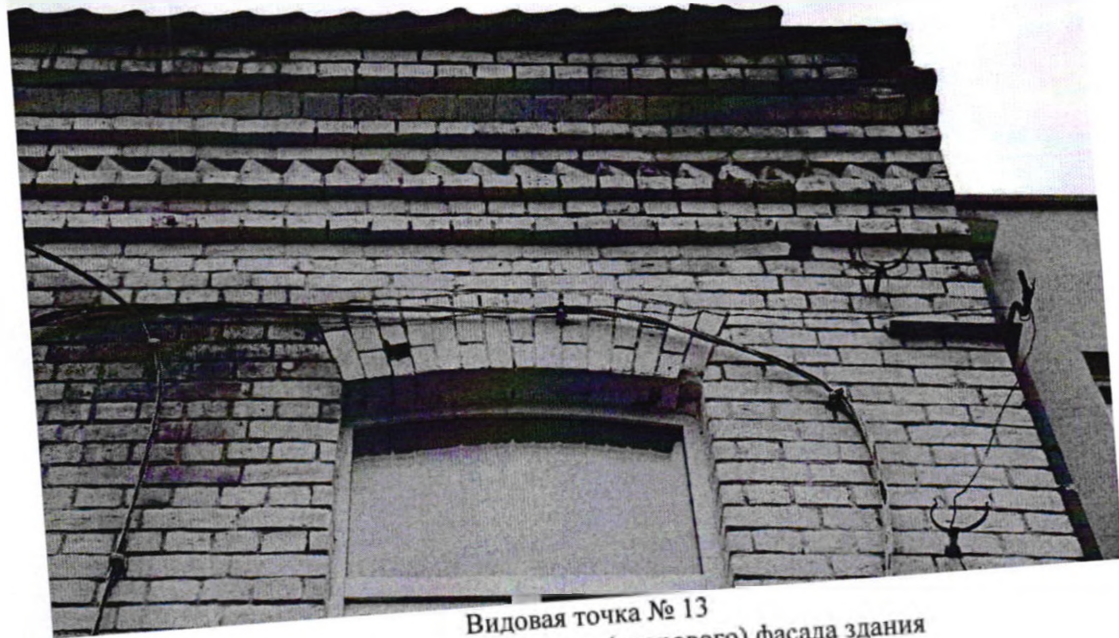
Видовая точка № 10
Западный (дворовый) фасад здания



Видовая точка № 11
Металлические ставни



Видовая точка № 12
Элемент крепления ставней – кованые подставы



Видовая точка № 13
Фрагмент карниза западного (дворового) фасада здания



Видовая точка № 14
Кирпичный столбик завершения северного
фасада



Видовая точка № 15
Лучковый проем с коваными подставами
(заложен)



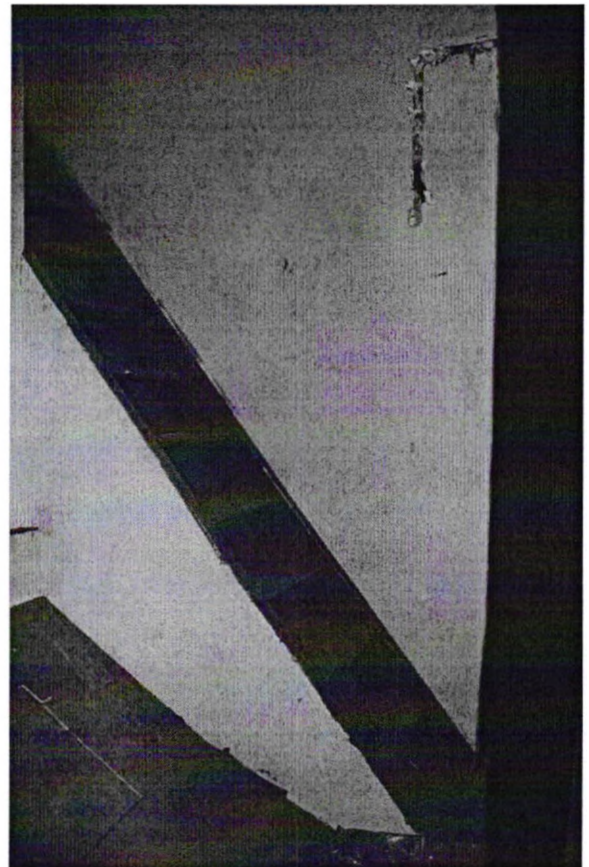
Видовая точка № 16
Фрагмент западного фасада.
Дворовый вход



Видовая точка № 17
Фрагмент интерьера помещения 1-го этажа.
Кирпичные своды



Видовая точка № 18
Парадная лестница из песчаника
(Яблонская М.А., 27.09.2019)



Видовая точка № 19
Деревянная лестница на чердак
(Яблонская М.А., 27.09.2019)



Видовая точка № 20
Одномаршевая с забежными ступенями лестница дворового входа
(Артюховский Г.Т., дата съемки: 22.10.2015)



Видовая точка № 21
Общий вид помещения 2-го этажа
(Яблонская М.А., 27.09.2019)



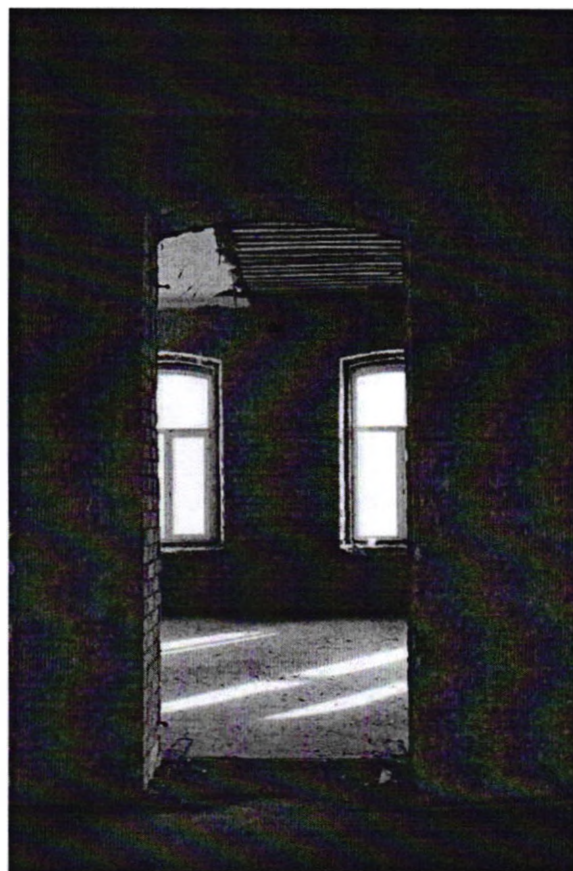
Видовая точка № 22
Общий вид помещения 2-го этажа
(Яблонская М.А., 27.09.2019)



Видовая точка № 23
Фрагменты сохранившегося штукатурного декора помещений 2-го этажа
(Яблонская М.А., 27.09.2019)



Видовая точка № 24
Лучковый дверной проем
(Яблонская М.А., 27.09.2019)



Видовая точка № 25
Лучковый дверной проем
(Яблонская М.А., 27.09.2019)



Видовая точка № 26
Вентиляционный продух в помещениях 2-го этажа
(Яблонская М.А., 27.09.2019)