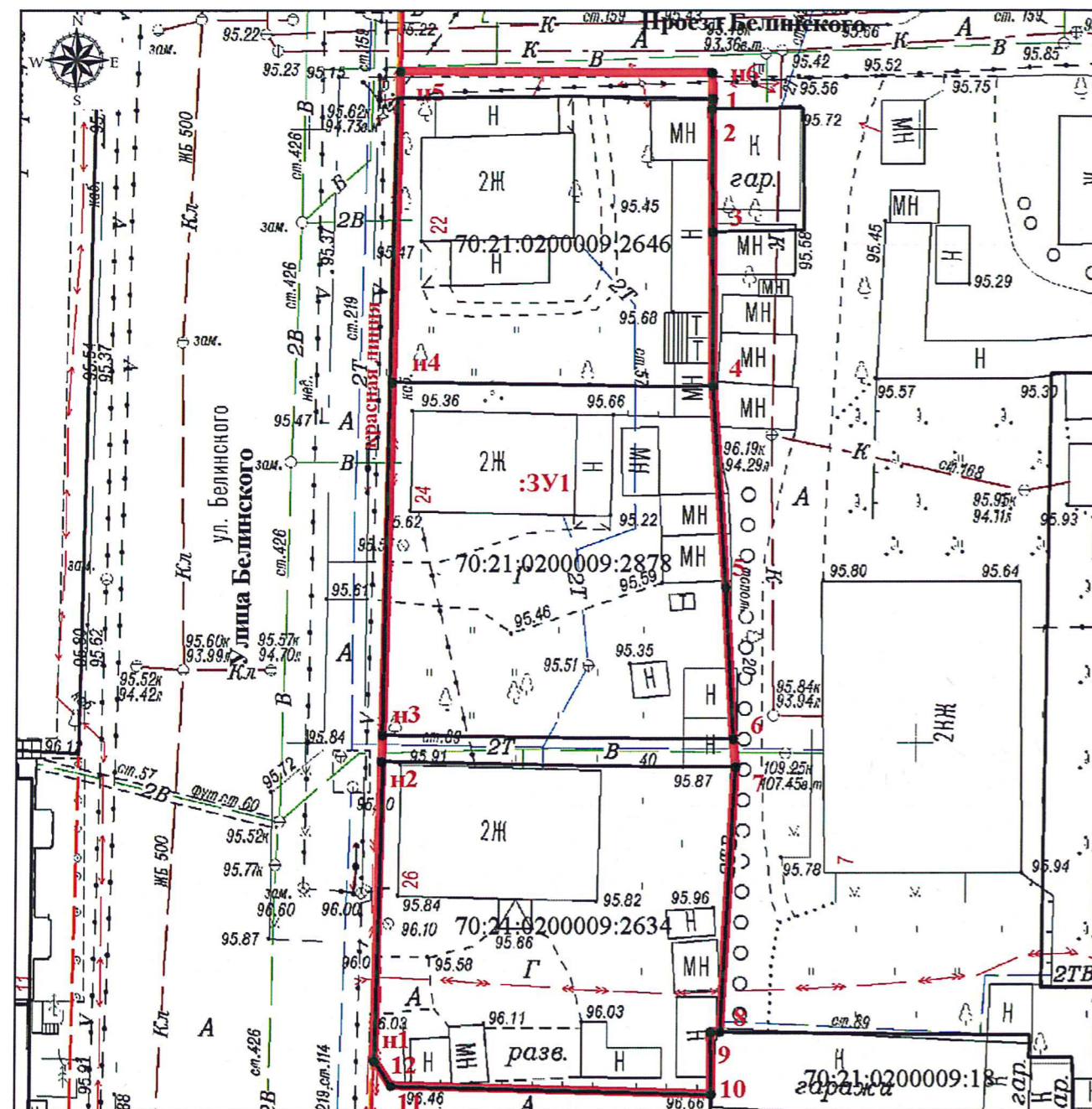


Схема расположения территории, рассматриваемой к развитию

Приложение № 1 к постановлению администрации Города Томска от 30.03.2017 № 199

Ситуационный план 1:5000



Масштаб 1:500

Площадь земельного участка составляет 2 277 кв.м

Граница земельного участка (:ЗУ1) проходит по характерным точкам н1, н2, н3, н4, н5, н6, 1, 2, 3, 4, 5, 6, 7, 8, 9, 10, 11, 12, н1

Территориальная зона: ЖИ-2 (Зона застройки жилыми домами переменной этажности в исторических районах)

Ограничения: Охранная зона Сибирского ботанического сада II, ЗРР 4-70 (Зона регулирования застройки и хозяйственной деятельности)

- граница утвержденного земельного участка
- граница земельного участка, установленная в соответствии с федеральным законодательством, включенная в ГКН и не изменяемая при проведении кадастровых работ
- н1 обозначение характерной точки границы земельного участка, полученной при утверждении
- 1 обозначение характерной точки границы смежного земельного участка
- :ЗУ1 обозначение образуемого земельного участка

70:21:0200009:18 кадастровый номер земельного участка по сведениям ГКН

Геоданные: координаты (МСК70) (:ЗУ1)		
н1	349 076	4 325 525
н2	349 100	4 325 525
н3	349 102	4 325 525
н4	349 131	4 325 525
н5	349 157	4 325 525
н6	349 157	4 325 551
1	349 155	4 325 551
2	349 154	4 325 551
3	349 144	4 325 551
4	349 131	4 325 552
5	349 115	4 325 553
6	349 103	4 325 554
7	349 100	4 325 554
8	349 079	4 325 554
9	349 079	4 325 553
10	349 074	4 325 553
11	349 074	4 325 527
12	349 076	4 325 525
н1	349 076	4 325 525



Учетный номер 70:21:03 01 52:85  
 Оформленные права на земельный участок  
 1. общ. долевал соб-ть физ.лиц.  
 Обременения (сервитуты), ограничения  
 кот. № 138-з от 23.01.2015г.  
 (дата) 200г.  
 2. общ. долевал соб-ть физ.лиц.  
 кот. № 585-з от 16.04.14г.  
 3. общ. долевал соб-ть физ.лиц.  
 кот. № 2210-з от 09.12.14г.  
 Охр. зона ист. кол-ий  
 Охр. зона ПСБС.

РАСЧ. МЕ. ЛИНИИ, УБЕЗНАЧЕННЫЕ НА  
 РАСЧ. МЕ. ЛИНИИ, УБЕЗНАЧЕННЫЕ НА  
 ГРАФИКЕ СООТВЕТСТВУЮТ  
 Исполнитель  
 Инв. Инж. ТИЧЕНКО С.А. от 50489г.  
 СПЕЦИА ЛИСТ  
 ПОДПИСЬ  
 « 11 » 2017г.

АДМИНИСТРАЦИЯ ГОРОДА ТОМСКА ДЕПАРТАМЕНТ АРХИТЕКТУРЫ И ГРАДОСТРОИТЕЛЬСТВА		
местоположение: Российская Федерация, Томская область, г. Томск, ул. Белинского, 22, 24, 26		
цель предоставления: Развитие застроенной территории		
<b>СОГЛАСОВАНО</b>		
Заместитель начальника департамента		О.В. Кузнецова
Председатель комитета градостроительства		А.С. Караваева
Председатель комитета по формированию земельных участков		И.Е. Карпенко
Начальник отдела формирования земельных участков для транспортной, инженерной инфраструктуры и изысканий		И.Е. Евдунов
И.о. начальника отдела формирования земельных участков для целей строительства		Л.В. Климова
Исполнитель		А.А. Татаурова