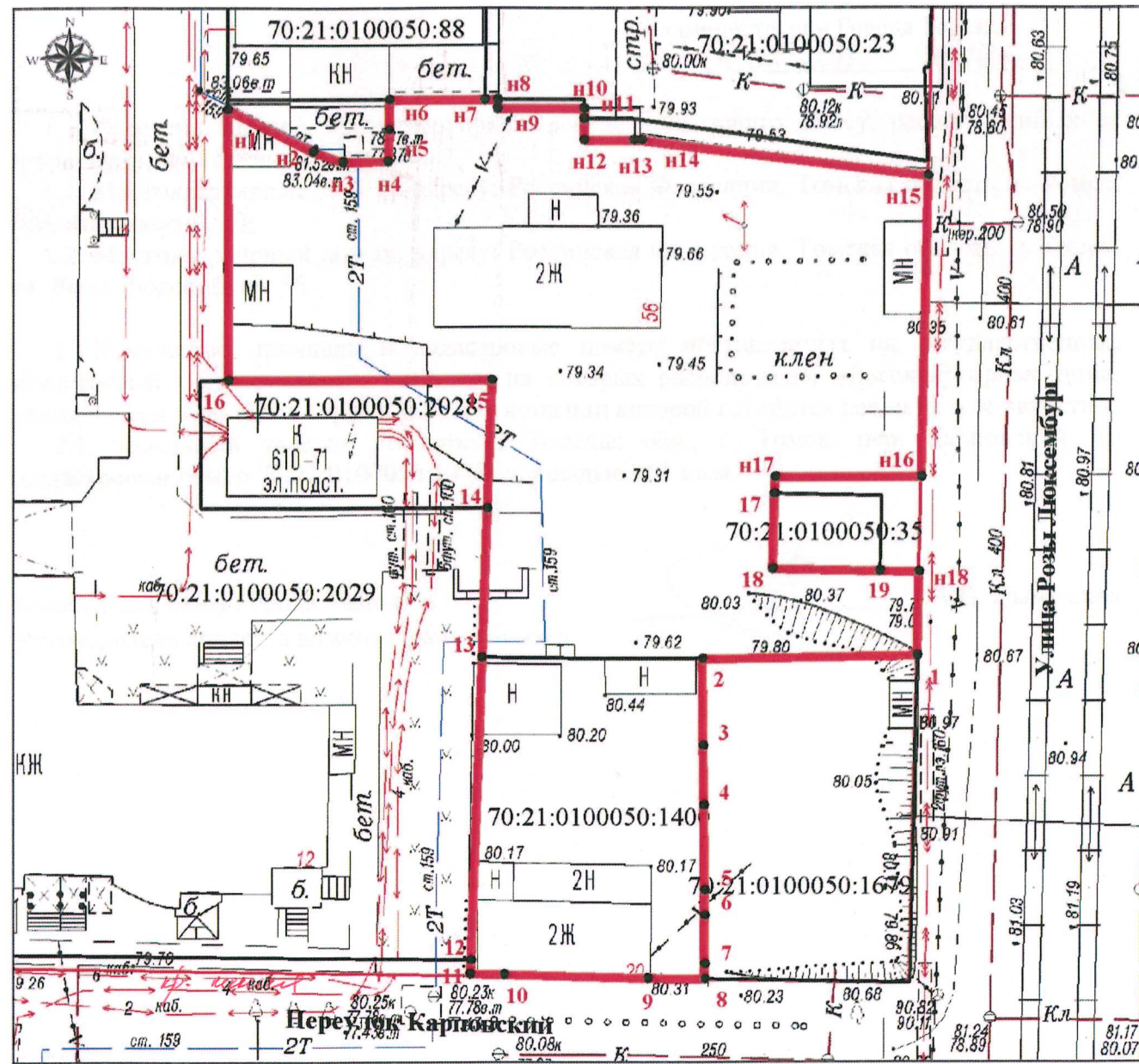


Схема расположения территории, рассматриваемой под развитие

Приложение № 1
Утверждена постановлением
администрации Города Томска
от 01.08.2016 № 791
Ситуационный план 1:5000



Масштаб 1:500

Описание земельного участка:

Площадь земельного участка составляет 2215 кв.м

Граница земельного участка (:ЗУ1) проходит по углам поворота 1, 2, 3, 4, 5, 6, 7, 8, 9, 10, 11, 12, 13, 14, 15, 16, н1, н2, н3, н4, н5, н6, н7, н8, н9, н10, н11, н12, н13, н14, н15, н16, н17, 17, 18, 19, н18, 1

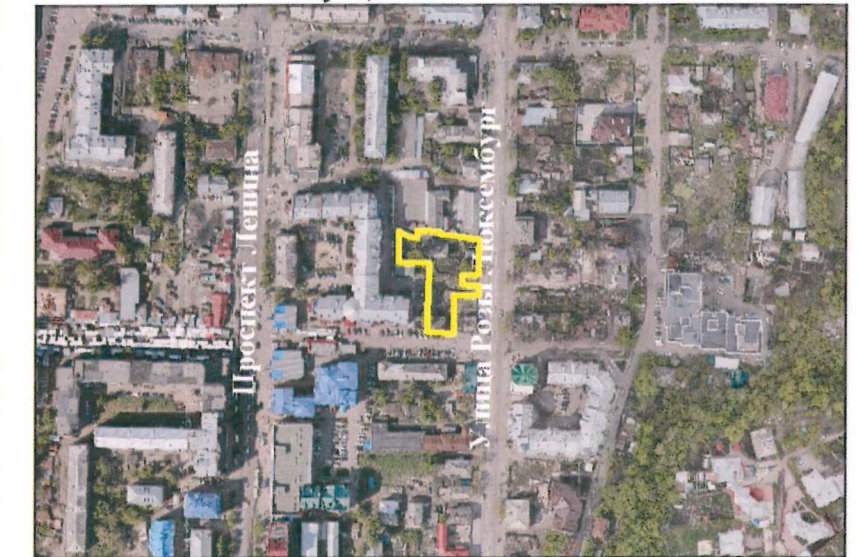
Территориальная зона: ОЖИ (Смешанная жилая и обслуживающая зона в исторических районах)

Условные обозначения:

- граница утвержденного земельного участка
- граница земельного участка, установленная в соответствии с федеральным законодательством, включенная в ГКН и не изменяемая при проведении кадастровых работ
- н1 обозначение характерной точки границы земельного участка, полученной при утверждении
- 1 обозначение характерной точки границы смежного земельного участка
- :ЗУ1 обозначение образуемого земельного участка

70:21:0100050:2029 кадастровый номер земельного участка по сведениям ГКН

| Геоданные: координаты (МСК70) (:ЗУ1) | | |
|--------------------------------------|--------------|----------------|
| Точка | X (м) | Y (м) |
| 1 | 351 923,6695 | 4 325 019,5100 |
| 2 | 351 923,0794 | 4 325 002,4900 |
| 3 | 351 916,1894 | 4 325 002,6700 |
| 4 | 351 911,3894 | 4 325 002,8000 |
| 5 | 351 904,5895 | 4 325 002,9800 |
| 6 | 351 902,6094 | 4 325 003,0400 |
| 7 | 351 898,6895 | 4 325 003,1200 |
| 8 | 351 897,5294 | 4 325 003,1500 |
| 9 | 351 897,4694 | 4 324 998,5800 |
| 10 | 351 897,5794 | 4 324 987,0800 |
| 11 | 351 897,6095 | 4 324 984,3200 |
| 12 | 351 898,7095 | 4 324 984,3500 |
| 13 | 351 922,8694 | 4 324 984,7800 |
| 14 | 351 934,7495 | 4 324 985,0000 |
| 15 | 351 944,9694 | 4 324 985,1800 |
| 16 | 351 944,5794 | 4 324 964,1700 |
| н1 | 351 966,1327 | 4 324 963,7074 |
| н2 | 351 962,9156 | 4 324 970,6180 |
| н3 | 351 962,1229 | 4 324 972,9738 |
| н4 | 351 962,2115 | 4 324 976,5303 |
| н5 | 351 964,7484 | 4 324 976,5719 |
| н6 | 351 967,1232 | 4 324 976,5576 |
| н7 | 351 967,2641 | 4 324 984,1987 |
| н8 | 351 967,2844 | 4 324 985,2132 |
| н9 | 351 966,5755 | 4 324 985,2262 |
| н10 | 351 966,7012 | 4 324 992,1108 |
| н11 | 351 965,9100 | 4 324 992,1254 |
| н12 | 351 964,2099 | 4 324 992,1529 |
| н13 | 351 964,2843 | 4 324 996,1917 |
| н14 | 351 964,2958 | 4 324 996,8108 |
| н15 | 351 961,8558 | 4 325 019,6639 |
| н16 | 351 937,8770 | 4 325 019,5680 |
| н17 | 351 937,6943 | 4 325 007,9473 |
| 17 | 351 936,3595 | 4 325 007,9400 |
| 18 | 351 930,3594 | 4 325 007,9000 |
| 19 | 351 930,3195 | 4 325 016,4200 |
| н18 | 351 930,3300 | 4 325 019,5378 |
| 1 | 351 923,6695 | 4 325 019,5100 |



Описание смежеств:

- по границе 1-8 - земельный участок 70:21:0100050:1679;
- по границе 8-12 - земли общего пользования;
- по границе 12-14 - земельный участок 70:21:0100050:2029;
- по границе 14-16 - земельный участок 70:21:0100050:2028;
- по границе 16-н1 - земельный участок 70:21:0100050:2029;
- по границе н1-н6 - земли общего пользования;
- по границе н6-н7 - земельный участок 70:21:0100050:88;
- по границе н7-н8 - земельный участок 70:21:0100050:23;
- по границе н8-н17 - земли общего пользования;
- по границе н17-17 - земли общего пользования;
- по границе 17-19 - земельный участок 70:21:0100050:35;
- по границе 19-н18 - земли общего пользования;
- по границе н18-1 - земли общего пользования;

Описание смежеств подготовлено на основании сведений, предоставленных филиалом федерального государственного бюджетного учреждения "Федеральная кадастровая палата Федеральной службы государственной регистрации, кадастра и картографии" по Томской области. В качестве кадастровой основы использован кадастровый план территории от № и сведения о границах смежных землепользователей, имеющиеся в ДАиГ Администрации г. Томска.

КРАСНЫЕ ЛИНИИ, ОБОЗНАЧЕННЫЕ НА ГРАФИКЕ СООТВЕТСТВУЮТ

ф.министр
Уч. раз. № 13 от 14.08.16 г.
Иванов И.И. от 14.08.16 г.
ПОДПИСЬ ДАТА 06.06.16 г.

| АДМИНИСТРАЦИЯ ГОРОДА ТОМСКА ДЕПАРТАМЕНТ АРХИТЕКТУРЫ И ГРАДОСТРОИТЕЛЬСТВА | | |
|--|--|----------------|
| Земельный участок местоположение: г. Томск, пер. Карповский, 20, ул. Розы Люксембург, 56 цель предоставления: Развитие застроенной территории | | |
| СОГЛАСОВАНО | | |
| Заместитель начальника департамента | | О.В. Кузнецова |
| Председатель комитета градостроительства | | А.С. Каравеева |
| Председатель комитета по формированию земельных участков | | И.Е. Карпенко |
| Начальник отдела формирования земельных участков для транспортной, инженерной инфраструктуры и изысканий | | И.Е. Евдунов |
| И.о. начальника отдела формирования земельных участков для целей строительства | | И.Е. Карпенко |
| Исполнитель | | А.А. Татаурова |
| Заказчик | | ДАиГ |

Учетный номер 70:21:0100050:2029
Оформленные права на земельный участок
№ 13 от 14.08.16 г.
Обременения (сервитуты), ограничения
1. Иск. от 14.08.16 г.
(подпись) (дата) 2006 г.

Дир. службы кадастра
Иванов И.И. от 14.08.16 г.
Иванов И.И. от 14.08.16 г.
Иванов И.И. от 14.08.16 г.