

Общество с ограниченной ответственностью  
**БЮРО КАДАСТРОВЫХ ИНЖЕНЕРОВ**

Область, республика, край	<i>Томская область</i>
Район	-
Муниципальный (административный) округ	-
Город (др. поселение)	<i>г. Томск</i>
Район города	<i>Кировский</i>
Наименование элемента улично-дорожной сети	<i>ул. Мокрушина</i>
Номер объекта	<i>106</i>
Номер строения	-
Номер помещения (квартиры, офиса и т.п.)	-

**ТЕХНИЧЕСКИЙ ПАСПОРТ**

Кадастровый номер	<i>69:004: 0200027:0127</i>
-------------------	-----------------------------

Паспорт составлен по состоянию на **20.10.2016 г.**  
(указывается дата обследования объекта учета)

Директор ООО «Бюро кадастровых  
инженеров»



Д. А. Литвинов

## I. Архитектурно-планировочные и эксплуатационные показатели

Наименование:	Нежилое здание
Краткое описание:	Здание КНС
Год постройки:	1990
Год реконструкции:	-
Год последнего капитального ремонта:	-
Число этажей:	1
в том числе подземных:	0
Площадь застройки, м <sup>2</sup> :	24,8
Общая площадь, м <sup>2</sup> :	16,6
Строительный объем, м <sup>3</sup> :	87

## II. Состав здания (строения)

Литера по плану	Наименование	Площадь застройки, м <sup>2</sup>	Высота, м	Строительный объем, м <sup>3</sup>
А	Нежилое здание	24,8	3,50	87

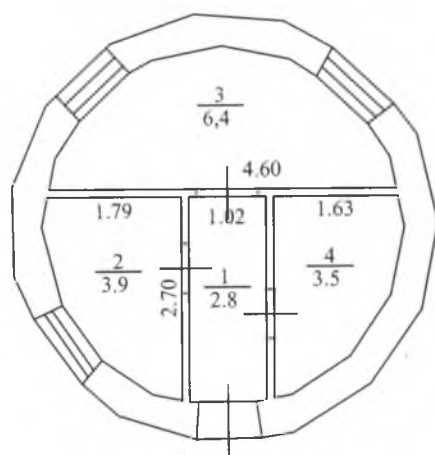
## III. Сведения о принадлежности

№ п/п	Субъект права	Вид права	Доля в праве	Правоустанавливающие документы

#### IV. Техническое описание

Литера			Число этажей		
№ п/п	Наименование элементов здания	Описание конструктивных элементов	Удельный вес элемента, %	Износ, %	Средневзвешенное значение физического износа, %
1	2	3	4	5	6
1	Фундамент	ж/б сборный			
2	Каркас	колонны	-		
		ригели	-		
3	Стены	ограждающие	кирпич		
		внутренние	кирпич		
	Перегородки	кирпич			
4	Перекрытия	чердачные	ж/б плиты		
		междуэтажные	ж/б плиты		
		подвальные	ж/б плиты		
	Покрытия	-			
5	Крыша	тип	плоская		
		кровля	Рубероид по битумной мастике		
6	Полы	бетон			
7	Заполнение проемов	оконных	Деревянные, пластиковые		
		дверных	Металлические, пластиковые		
8	Отделка	внутренняя	Штукатурка, обои, панели		
		наружная	покраска		
9	Электро- и сантехнические устройства	отопление	-		
		водопровод	-		
		горячее водоснабжение	-		
		канализация	-		
		электроснабжение	+		
		газоснабжение	-		
		напольные плиты	-		
		ванны	-		
		лифт	-		
		радио	-		
		телевидение	-		
		телефон	-		
		вентиляция	естественная		
10	Разные работы	крыльца	-		
		лестницы	-		
		отмостки	+		
		козырьки	-		
<b>Физический износ</b>					<b>55</b>

## V. Поэтажный план



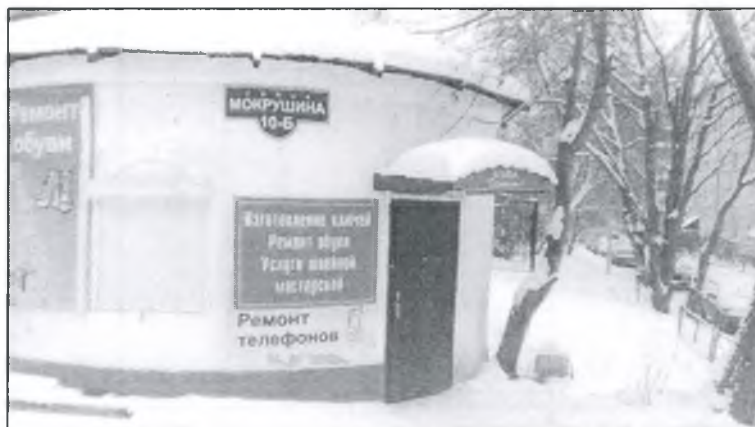
Литера А1

H=3.50

## VI. Экспликация к поэтажному плану

Литера по плану	Этаж	Номер помещения на поэтажном плане	Назначение помещения	Общая площадь, м. кв.	В т. ч. площадь, м. кв.		Высота помещения, м	Примечание
					основная	вспомогательная		
А1	1	1	Коридор	2,8	-	2,8		
		2	Помещение	3,9	3,9	-		
		3	Помещение	6,4	6,4	-	2,75	
		4	Помещение	3,5	3,5	-		
			Итого по зданию	16,6	13,8	2,8		

VII. Общий вид сооружения



VIII. Стоимость здания в ценах 1969 г.

Наименование	№ сборника (том)	№ таблицы	Единица измерения	Количество ед. изм.	Стоимость единицы измерения, руб	Коэффициент на территориальный пояс	Коэффициент на климатический район	Полная восстановительная стоимость, руб	Физический износ, %	Действительная (остаточная) стоимость, руб
Здание	26	199	м. куб	87	27,3	1,00	1,00	2375	55	1069
Итого:								2375		1069

IX. Инвентаризационная стоимость

Действительная (остаточная) стоимость  
Инвентаризационная стоимость

1069 руб.  
74728 руб.