



1-6296101

ФЕДЕРАЛЬНОЕ ГОСУДАРСТВЕННОЕ УНИТАРНОЕ ПРЕДПРИЯТИЕ "РОССИЙСКИЙ  
ГОСУДАРСТВЕННЫЙ ЦЕНТР ИНВЕНТАРИЗАЦИИ И УЧЕТА ОБЪЕКТОВ НЕДВИЖИМОСТИ -  
ФЕДЕРАЛЬНОЕ БТИ"

**ТОМСКИЙ ФИЛИАЛ ФГУП "РОСТЕХИНВЕНТАРИЗАЦИЯ - ФЕДЕРАЛЬНОЕ БТИ"**

## ТЕХНИЧЕСКИЙ ПАСПОРТ

Дата 23.12.2010 г.

На Нежилое здание  
(вид объекта учета)

(наименование объекта учета)

### Адрес (местоположение) объекта

|   |                       |                 |
|---|-----------------------|-----------------|
| Субъект Российской Федерации                | Томская область       |                 |
| Район                                       | -                     |                 |
| Муниципальное образование                   | Тип                   | городской округ |
|   | Наименование          | Томск           |
| Населенный пункт                            | Тип                   | город           |
|   | Наименование          | Томск           |
| Улица (пр-т, пер,<br>шоссе, бульвар и т.д.) | Тип                   | улица           |
|   | Наименование          | Мичурина        |
| Номер дома                                  | 110                   |                 |
| Номер корпуса (строения)                    | -                     |                 |
| Номер строения                              | 5                     |                 |
| Литера                                      | Б                     |                 |
| Иное описание местоположения                | -                     |                 |
| Инвентарный номер                           | 069:401:001:004158980 |                 |
| Кадастровый номер                           |                       |                 |
| Дата внесения сведений в реестр<br>ОКС      | 23.03.2006            |                 |

### Сведения о ранее произведенной постановке на технический учет в ОТИ

|                   |                               |
|-------------------|-------------------------------|
| Инвентарный номер | 70:21:0:0:023134, (60 - 2535) |
| Кадастровый номер |                               |

Паспорт составлен по состоянию на 16 декабря 2010 г.

Уполномоченное лицо  
ФГУП "Ростехинвентаризация - Федеральное БТИ"

Е.Ю. Гитис



Для проверки подлинности документа введите его номер (10164201) на сайте <http://check.tcti.tomsk.ru>

## 1. Общие сведения

|                            |  |
|----------------------------|--|
| Этажность                  | 1  |
| Площадь застройки          | 59,9 кв.м.   |
| Год ввода в эксплуатацию   |  |
| Год реконструкции          | -  |
| Процент физического износа | 22 %   |
| Объем                      | 186 куб.м.   |
| Общая площадь              | 38,8 кв.м.   |
| Высота                     | 3,1 м.   |
| Примечание                 | Проведена реконструкция помещений в строении, площадью 40,1 кв.м |

## 2. Техническое описание объекта

| Наименование конструктивных элементов | Описание элементов                |
|---------------------------------------|-----------------------------------|
| Фундамент                             | бетонный ленточный                |
| Наружные стены (материал)             | кирпич                            |
| Крыша                                 | в одной конструкции с перекрытием |
| Тип отопления                         | автономное                        |
| <b>Наличие:</b>                       |                                   |
| а) Водоснабжения                      | Нет                               |
| б) Электроснабжения                   | Да                                |
| в) Канализации                        | Нет                               |
| г) Горячего водоснабжения             | Нет                               |

## 3. Описание местоположения здания, сооружения на земельном участке

| Сведения о характерных точках контура здания, сооружения |                                       |               |          |  |
|--|---------------------------------------|---------------|----------|--|
| Номер контура  | Обозначение характерных точек контура | Координаты, м |          | Средняя квадратическая погрешность положения характерной точки (Mt), м |
|  |                                       | X             | Y        |  |
| 1  | н1                                    | 14927,78      | 12592,75 | 0,1  |
| 1  | н2                                    | 14934,09      | 12589,32 | 0,1  |
| 1  | н3                                    | 14937,75      | 12596,8  | 0,1  |
| 1  | н4                                    | 14931,43      | 12600,24 | 0,1  |
| 1  | н1                                    | 14927,78      | 12592,75 | 0,1  |
| -  | -                                     | -             | -        | -  |

## 4. Сведения о правах и правообладателях

| № п/п | Субъект права | Документы, подтверждающие право собственности | Доля в праве |
|-------|---------------|---|--------------|
|       |               |   |              |
|       |               |   |              |
|       |               |   |              |

## 5. Сведения о наличии или отсутствии запрещения или ареста на объект

отсутствуют

Исполнил

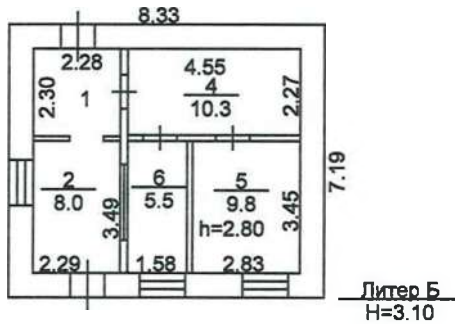
(подпись)

Нечунаева Ю.В.

(Ф.И.О.)

# План объекта

по состоянию на 16.12.2010г.



ля в  
аве

|   |          |              |       |               |
|---|----------|--------------|-------|---------------|
| Томский филиал ФГУП "Ростехинвентаризация- Федеральное БТИ" |          |              |       |               |
| План строения по Мицурин(улица),110 стр.5                   |          |              |       |               |
| Выполнил  | Захарова | <i>Б</i>     | Литер | Район         |
| Проверил  | Лобач    | <i>Лобач</i> |       | Октябрьский   |
| "16"  | 12       | 2010 г.      | Б     | Масштаб 1:200 |

# ЭКСПЛИКАЦИЯ

## нежилых помещений в строении

о адресу \_\_\_\_\_

Мичурина (улица) 110 строен. 5

| Литера по плану | Этаж | Номер помещения | Номер по плану | Назначение помещения | Площадь, кв. м      |          |                 |                         | Высота, м |
|-----------------|------|-----------------|----------------|----------------------|---------------------|----------|-----------------|-------------------------|-----------|
|                 |      |                 |                |                      | общая               | основная | вспомогательная | мест общего пользования |           |
| Б               | 1    |                 | 1              | основное             | 5,2                 | 5,2      |                 |                         | 2,8       |
|                 |      |                 | 2              | основное             | 8                   | 8        |                 |                         |           |
|                 |      |                 | 4              | подсобное            | 10,3                |          | 10,3            |                         |           |
|                 |      |                 | 5              | основное             | 9,8                 | 9,8      |                 |                         |           |
|                 |      |                 | 6              | основное             | 5,5                 | 5,5      |                 |                         |           |
|                 |      |                 |                |                      | Итого по 1-му этажу | 38,8     | 28,5            | 10,3                    |           |
|                 |      |                 | Итого          | 38,8                 | 28,5                | 10,3     |                 |                         |           |