

10.10.2002

проверено  
152

**ГОССТРОЙ РОССИИ**  
**ФГУП "РОСТЕХИНВЕНТАРИЗАЦИЯ"**  
 ДОЧЕРНЕЕ ФЕДЕРАЛЬНОЕ ГОСУДАРСТВЕННОЕ УНИТАРНОЕ ПРЕДПРИЯТИЕ  
**"Томский центр технической инвентаризации"**

**ВЫПИСКА**

*комм*

ИЗ ТЕХНИЧЕСКОГО ПАСПОРТА  
 НА НЕЖИЛЫЕ ПОМЕЩЕНИЯ

По адресу:

Город \_\_\_\_\_ г. Томск \_\_\_\_\_  
 Район \_\_\_\_\_ Ленинский \_\_\_\_\_  
 ул.(пер) \_\_\_\_\_ Интернационалистов (улица) \_\_\_\_\_  
 № \_\_\_\_\_ 6/1 \_\_\_\_\_ № строения \_\_\_\_\_

Инвентарный №	001635				
Кадастровый №	А	Б	В	Г	Д
	70	21	0	0	001635

по состоянию на \_\_\_\_\_ 15 октября 2002 г. \_\_\_\_\_ г.

*№60*

Томское городское имущественное казначейство		
Вход.№	ТП 27	
« 13 »	11	2002 г.

I. Сведения о принадлежности

№ п/п	Субъект права: для граждан - фамилия, имя, отчество, паспорт; для юридических лиц - по Уставу	Документы, подтверждающие право собственности, владения, пользования	Доля (часть, литера)
1	2	3	4

II. Техническое описание строения.

Год постройки 1983                      Этажность 5                      Физический износ 14 %

№	Наименование конструктивного элемента	Описание элементов (материал, конструкция или система, отделка и прочее)
1	Наружные стены (материал)	панели
2	Перегородки (материал)	гипсолитовые
3	Перекрытия (материал)	железобетонные плиты
4	Отопление	Центральное
5	Наличие:	
	а) водоснабжение	Есть
	б) электроснабжение	Есть
	в) канализация	Есть
	г) горячего водоснабжения	Есть

### III. Техническое описание помещений.

Этаж \_\_\_\_\_ подвал \_\_\_\_\_  
 Высота \_\_\_\_\_ 2,45 \_\_\_\_\_  
 Общая площадь \_\_\_\_\_ 44,9 \_\_\_\_\_ кв. м

### IV. Исчисление площадей и объемов помещений. (по наружному обмеру)

Литера по плану	Наименование зданий и его частей	Формула для подсчета площадей по наружному обмеру	Площадь (кв. м)	Высота (м)	Объем (куб. м)
А	Встроенное		57,2	2,8	160

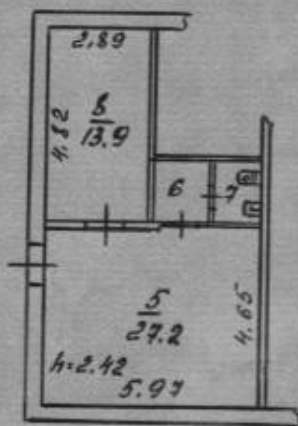
### V. Восстановительная стоимость в ценах 1969 г. - 5456 р.

" 31 " 10 200<sup>г.</sup>      Исполнил: Кол      Кошилов ВФ  
 подпись      ф.и.о.  
 " 4 " 11 200<sup>г.</sup>      Проверил: Синсеев      ф.и.о.  
 подпись      ф.и.о.  
 " 5 " 11 200<sup>г.</sup>      Директор: Е.Ю. Гитис      Е.Ю. Гитис  
 подпись      ф.и.о.



### VI. Отметка о последующих обследованиях

Дата обследования	" " 200 г.	" " 200 г.	" " 200 г.
Обследовал			
Проверил			
Директор			



подвал

Данная S  
соответствует  
балансу  
Ильин  
20.02.05.

Томский центр технической инвентаризации				
Планировка	Интернационалиста (ул. №11)			
Выполнил	Колплова ГД	Литер	Район	Ленинский
Проверил		А	Инв №	
« 15 »	10		2002 г.	Масштаб: 1:200

