



1-6296101

ФЕДЕРАЛЬНОЕ ГОСУДАРСТВЕННОЕ УНИТАРНОЕ ПРЕДПРИЯТИЕ "РОССИЙСКИЙ
ГОСУДАРСТВЕННЫЙ ЦЕНТР ИНВЕНТАРИЗАЦИИ И УЧЕТА ОБЪЕКТОВ НЕДВИЖИМОСТИ -
ФЕДЕРАЛЬНОЕ БТИ"

ТОМСКИЙ ФИЛИАЛ ФГУП "РОСТЕХИНВЕНТАРИЗАЦИЯ - ФЕДЕРАЛЬНОЕ БТИ"

ТЕХНИЧЕСКИЙ ПАСПОРТ

Дата 20.12.2010 г.

На Нежилые помещения
(вид объекта учета)

(наименование объекта учета)

Адрес (местоположение) объекта

Субъект Российской Федерации	Томская область	
Район	-	
Муниципальное образование	Тип	городской округ
	Наименование	Томск
Населенный пункт	Тип	город
	Наименование	Томск
Улица (пр-т, пер, шоссе, бульвар и т.д.)	Тип	улица
	Наименование	Полины Осипенко
Номер дома	23	
Номер корпуса (строения)	-	
Номер строения	-	
Литера	А	
Иное описание местоположения	-	

Инвентарный номер	069:401:001:004081170:0000:20088
Кадастровый номер	
Дата внесения сведений в реестр ОКС	20.12.2010

Сведения о ранее произведенной постановке на технический учет в ОТИ

Инвентарный номер	70:21:0:0:004282, (46 - 3673)
Кадастровый номер	

Паспорт составлен по состоянию на 16 декабря 2010 г.

Уполномоченное лицо
ФГУП "Ростехинвентаризация - Федеральное БТИ"

Шеховцова

И.П. Шеховцова



Для проверки подлинности документа введите его номер (10134801) на сайте <http://check.icb.tomsk.ru>

1. Общие сведения

Номера помещений	1010-1012, 1018-1024
Этаж	1
Общая площадь	104,50 кв.м.
Объем	534,00 куб.м.
Примечание	Проведена реконструкция помещений 1008-1018 площадью 109,1 кв.м.

2. Техническое описание здания

Наименование конструктивных элементов	Описание элементов
Тип объекта	Жилое здание
Дата ввода в эксплуатацию	5
Этажность	5
Фундамент	железобетонные блоки
Наружные стены (материал)	кирпич
Крыша	шифер по обрешетке
Тип отопления	Центральное
Наличие:	
а) Водоснабжения	Да
б) Электроснабжения	Да
в) Канализации	Да
г) Горячего водоснабжения	Да

3. Сведения о правах и правообладателях

№ п/п	Субъект права	Документы, подтверждающие право собственности	Доля в праве
1	Муниципальное образование г.Томск	Свидетельство о государственной регистрации права N 70-01/4п-45/2002-1092 от 22.11.2002	1

4. Сведения о наличии или отсутствии запрещения или ареста на объект

отсутствуют

Исполнил



Н.А. Миненко

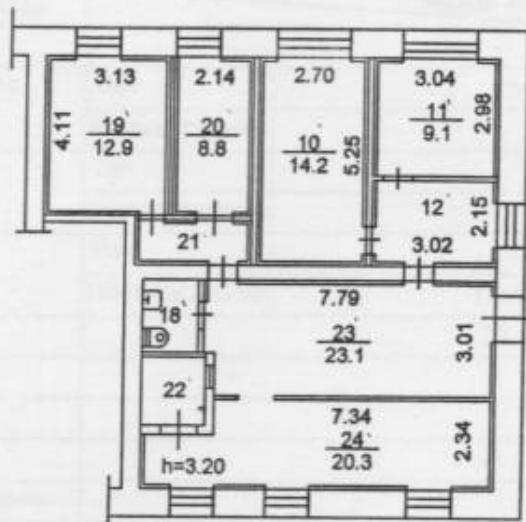
(подпись)

(ф.и.о.)



ПЛАН ОБЪЕКТА
по состоянию на 16 декабря 2010 г.

План 1 этажа



Томский филиал ФГУП "Ростехинвентаризация- Федеральное БТИ"

План строения по Полины Осипенко (улица) N 23

Выполнил	Камлева М.Н.	<i>Камлева</i>	Литер	Район
Проверил	Никитина Л.Ф.	<i>Никитина</i>		Кировский
'16'	12	2010 г.	A	Масштаб 1:200

Экспликация к плану объекта

Планер по плану	Этаж	Номер помещения	Номер по плану	Назначение помещения	Площадь, кв. м					Высота, м
					общая	основная	вспомогательная	мест общего пользования	лоджий, балконов	
A	1		10	основное	14,2	14,2				3,2
			11	основное	9,1	9,1				
			12	основное	6,5	6,5				
			18	туалет	2,9		2,9			
			19	основное	12,9	12,9				
			20	основное	8,8	8,8				
			21	коридор	3,3		3,3			
			22	основное	3,4	3,4				
			23	основное	23,1	23,1				
			24	основное	20,3	20,3				
				Итого по 1-му этажу	104,5	98,3	6,2			
				Итого	104,5	98,3	6,2			